



نصب اپلیکیشن آیریک سپهر و آیریک پرداخت نوین

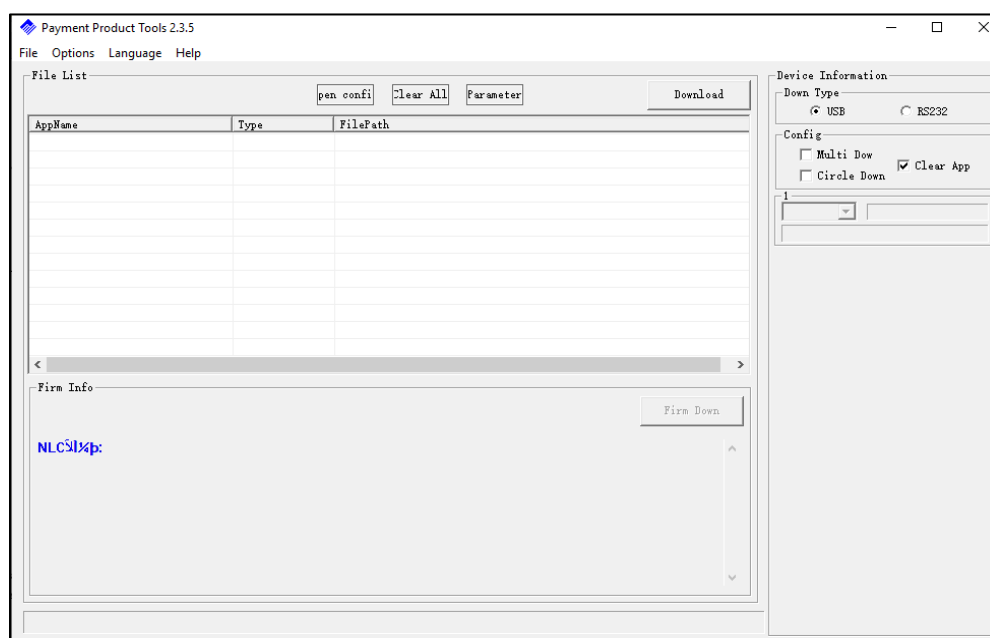
دستگاه کارخوان NEWLAND ME31

جهت نصب اپلیکیشن آیبریک سپهر و آیبریک پرداخت نوین دستگاه ME31 ابتدا از پنل نمایندگان اقدام به دانلود فایل اپلیکیشن نمائید.

۱. فرآیند سیستم

در فایل اپلیکیشن یک پوشه با نام AJ-DownloadTool وجود دارد ، پوشه را باز نموده و فایل PaymentTools.exe را نصب نمائید.

پس از نصب پنجره PaymentTools برای شما نمایش داده خواهد شد .



۲. فرآیند دستگاه

دستگاه را با کابل مناسب به سیستم متصل نموده و کلید پاور را فشار دهید ، پس از شنیدن صدای بوق روشن شدن و نمایش لوگو برند me31 بر روی صفحه نمایش، جهت ورود به منوی بایوس به صورت مداوم کلید F3 را فشار دهید ، این کار را تا زمانی ادامه دهید که منوی بایوس به شما نمایش داده شود.

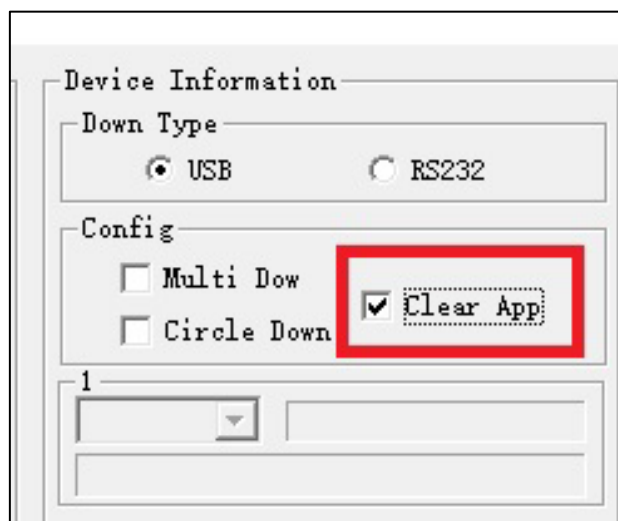
پس از نمایش منوی چینی به ترتیب کلید های ذیل را انتخاب نمائید:

کلید زرد < کلید قرمز < مجدد کلید زرد < مجدد کلید قرمز

پس از آن دستگاه وارد منوی بایوس خواهد شد .

۳. فرآیند سیستم:

در پنجره باز شده از PaymentTools دقت نمائید گزینه CLEAR APP فعال باشد .



پس از آن تمامی فایل ها با نام های ذیل را از پوشه اپلیکیشن به PaymentTools اضافه نمائید .

Firstclasskey_sign.NLD

secondclasskey_sign.NLD

patch.NLD

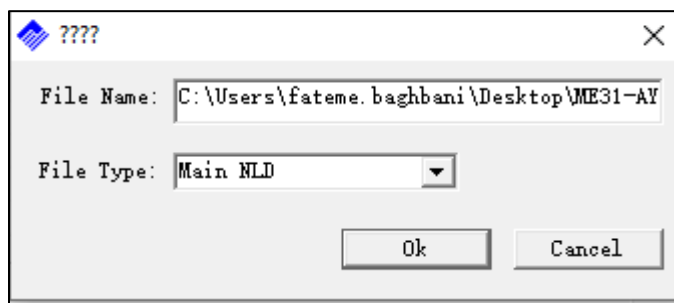
ME31_AYRIK_(pna/sep)_20230821.NLD

می توانید این کار را با درگ کردن (کشیدن و رها کردن فایل) انجام دهید.

نکته:

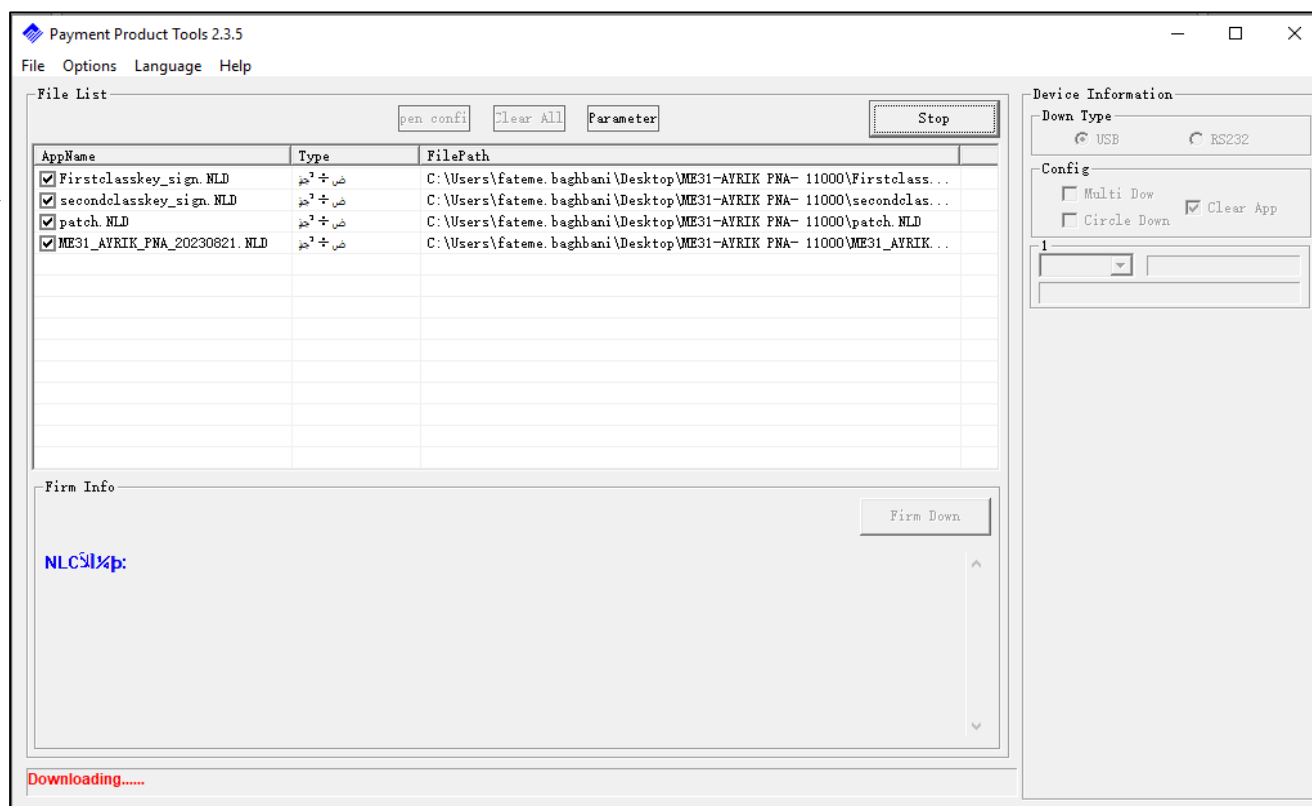
در صورتی که دستگاه پیش از این کلید سپهر را داشته باشد تنها نصب فایل های patch.NLD و ME31_AYRIK_(pna/sep)_20230821.NLD کفایت میکند.

دقت نمائید پس از هر بار اضافه نمودن و درگ کردن فایل ها به پنجره PaymentTools پنجره ای جهت تأیید به شما نمایش داده خواهد شد که بایستی بر روی گزینه "ok" کلیک نمائید .




پس از اضافه نمودن فایل ها به پنجره PaymentTools بر روی گزینه download کلیک نمائید .


پس از انتخاب گزینه download پیغام **downloading ...** به رنگ قرمز رنگ در خط پایین برنامه PaymentTools نمایش داده خواهد شد .



۴. فرآیند دستگاه

پس از نمایش **... downloading** ، بر روی دستگاه اولین گزینه از سمت راست با آرم  را انتخاب نمایید .

پس از آن گزینه **2.USB-SERIAL** را انتخاب نموده و منتظر بمانید دانلود و نصب اپلیکیشن به اتمام برسد .
پس از اتمام نصب پیغام **... DOWNLOAD SUCCESSFUL** به شما نمایش داده خواهد شد و دستگاه مجدد وارد منوی بایوس خواهد شد.

در منوی بایوس جهت اجرای اپلیکیشن اولین گزینه از سمت چپ با آرم  را انتخاب نموده ، پس از انتخاب گزینه فوق، اپلیکیشن اجرا خواهد شد .